

# 1. CAD 실무능력평가/ATC 카드마스터 출제기준 비교

〈CAD실무능력평가 출제기준 비교표〉

구 분	ATC카드마스터 2급 출제항목	CAD실무능력평가 2급 출제항목
모형공간 (객체작성)	삼각 투상법을 이용한 도면의 이해	
	시작하기 옵션 및 환경 설정	
	도면층 설정	도면층 설정 변경 〈표1. 도면층 설정〉
	객체 및 치수 작성	치수 문자 글꼴, 색상 지정
도면공간 (배치작성)	도면 외곽선 및 표제란 작성	표제란 작성 내용 추가, 〈표2. 표제란 작성〉
	뷰포트 생성 및 축척 설정	
	뷰포트 동결과 정렬	
	선종류 축척 설정	
	블록을 이용한 뷰 제목 작성	블록 사용 추가 〈표3. 블록을 이용한 뷰 제목 작성〉
출력	페이지 설정 관리자 출력 설정	페이지 설정 관리자 추가 〈표4. 페이지 설정 관리자 설정〉

〈표1. 도면층 설정〉

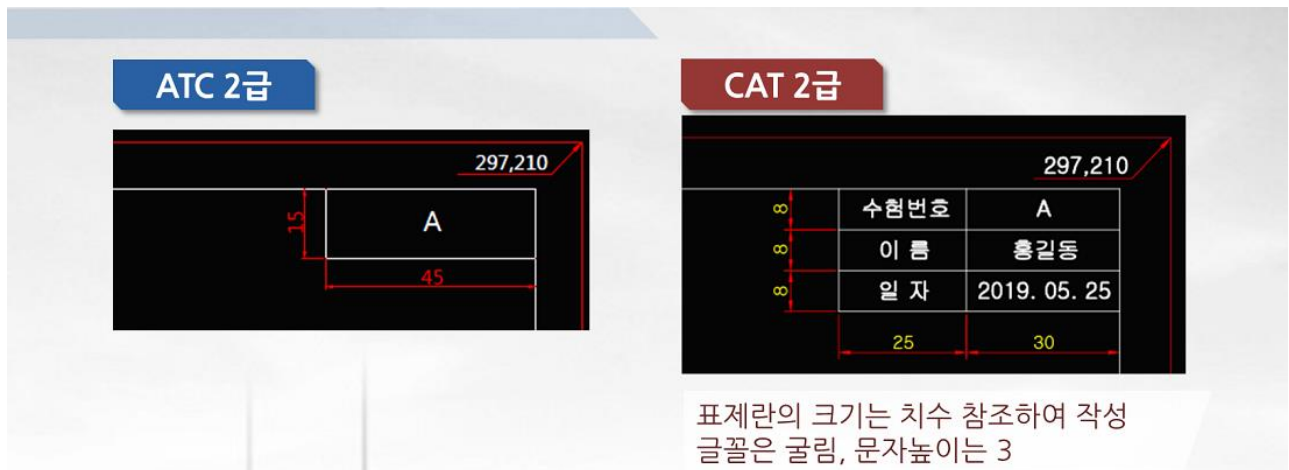
## ATC 2급

상... 이름	켜...	동결	장... 색상	선종류
0			흰색	Continuous
center			초록색	CENTER
dim			빨간색	Continuous
hidden			노란색	HIDDEN
model			흰색	Continuous
mview			하늘색	Continuous

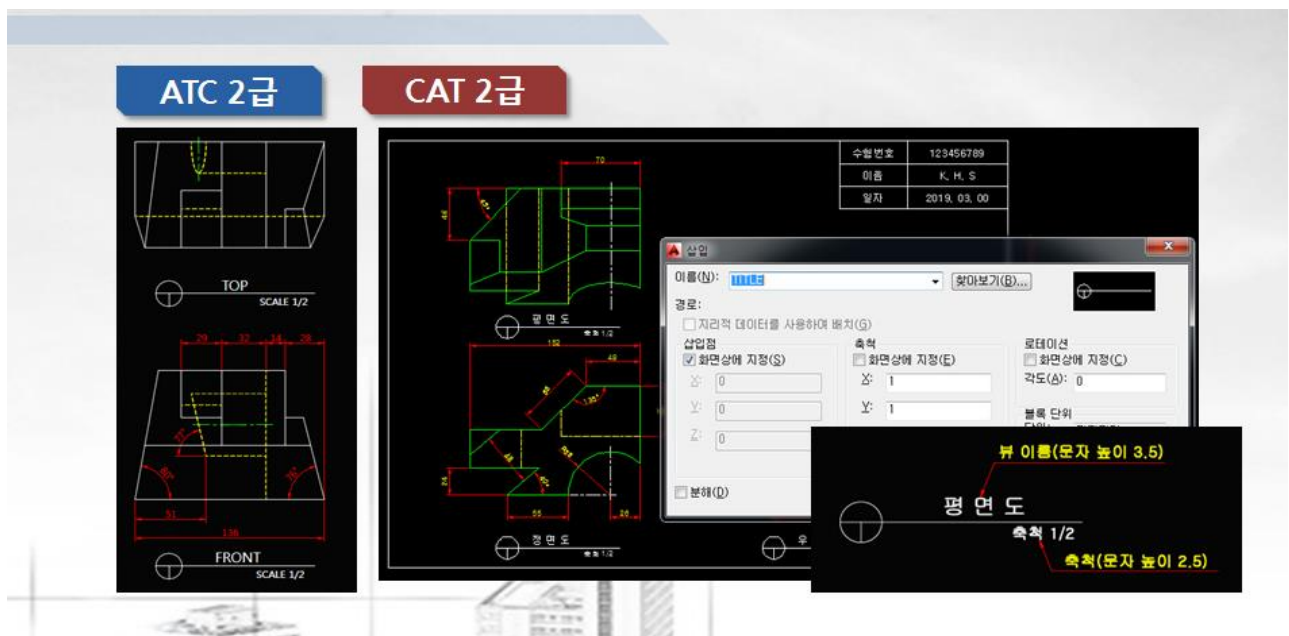
## CAT 2급

상... 이름	동결	장... 색상	선종류
0		흰색	Continuous
가상선		선홍색	PHANTOM
문자		흰색	Continuous
뷰포트		하늘색	Continuous
숨은선		노란색	HIDDEN
외형선		초록색	Continuous
중심선		흰색	CENTER
치수		빨간색	Continuous

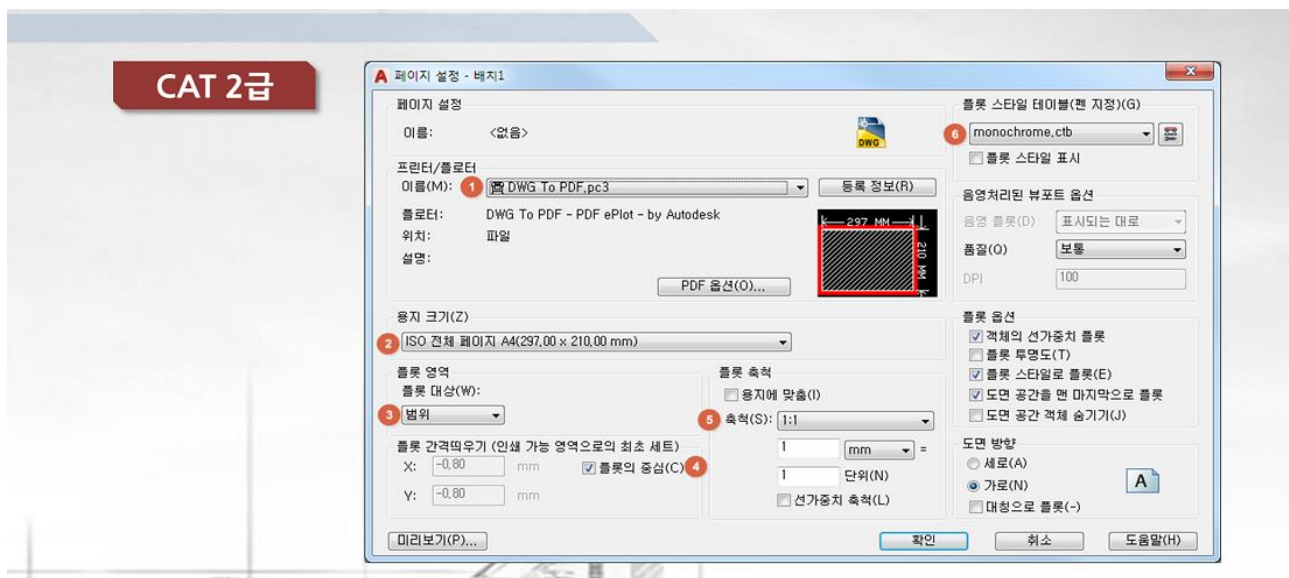
〈표2. 표제란 작성〉



〈표3. 블록을 이용한 뷰 제목 작성〉

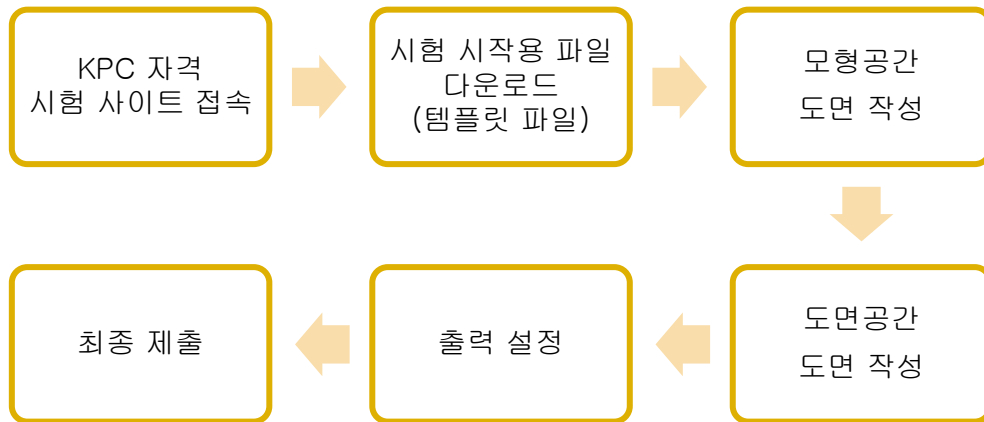


〈표4. 페이지 설정 관리자 설정〉



## 2. CAD 실무능력평가 응시하기

### <시 험 절 차>

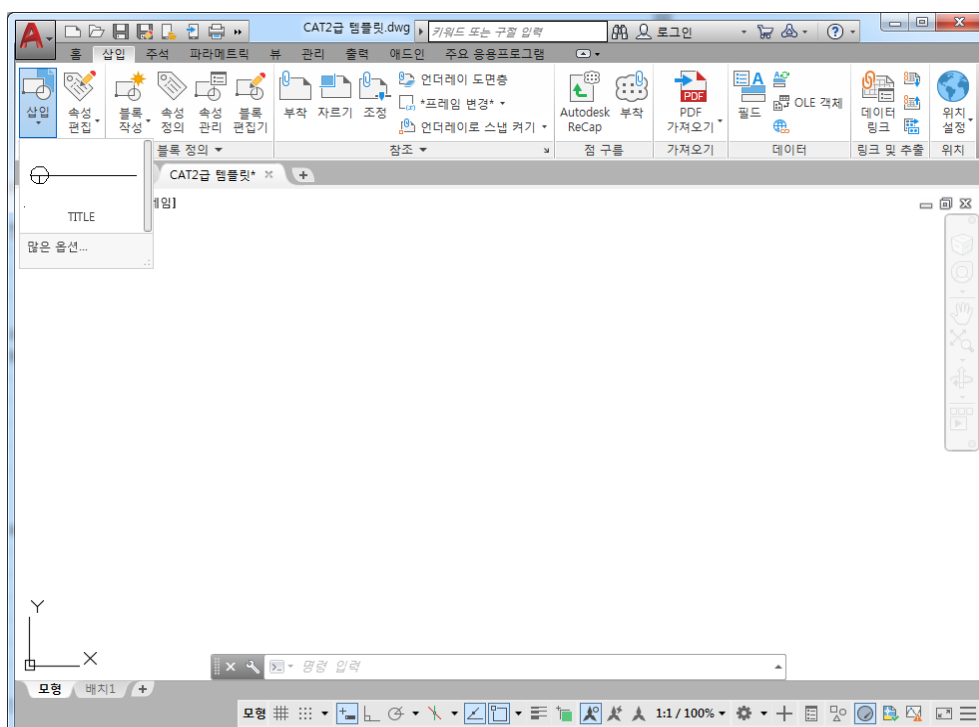


#### (1) KPC 자격 시험 사이트 접속

- 시험 사이트에 접속 후, CAD실무능력평가 2급 시험응시 웹 페이지에 접속합니다.

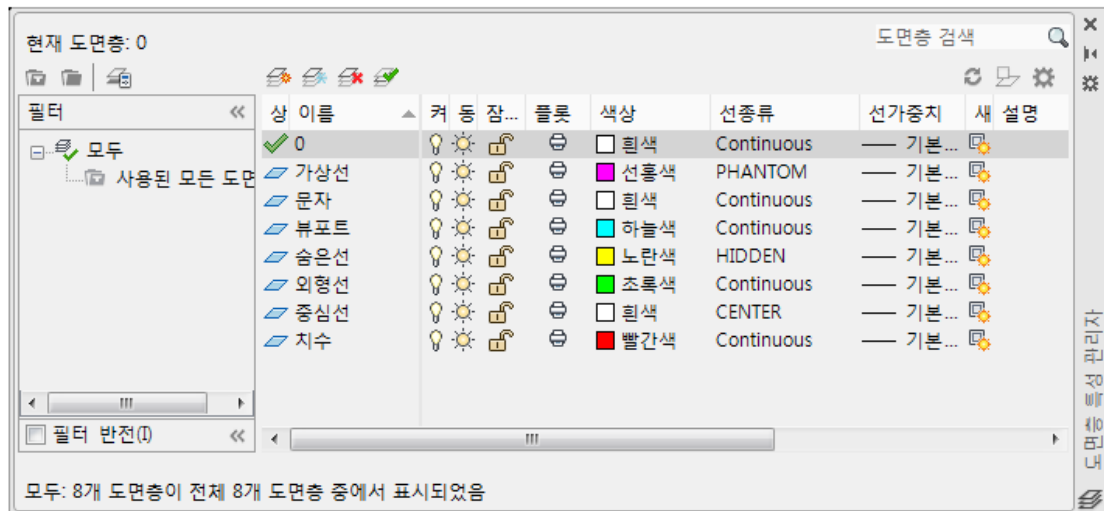
#### (2) 시험 시작용 파일 다운로드(템플릿 파일)

- 시험에 사용될 내용을 담은 “템플릿 파일”을 클릭하여 “수험번호.dwg”로 저장합니다.
- 이 파일은 어떤 객체도 그려지지 않은 빈 파일이지만 시험에 사용될 블록이 포함되어 있어서 반드시 처음에 다운로드 받아야 하며, 시험 시작과 동시에 다운로드 받기 때문에 부정 행위도 할 수가 없습니다.

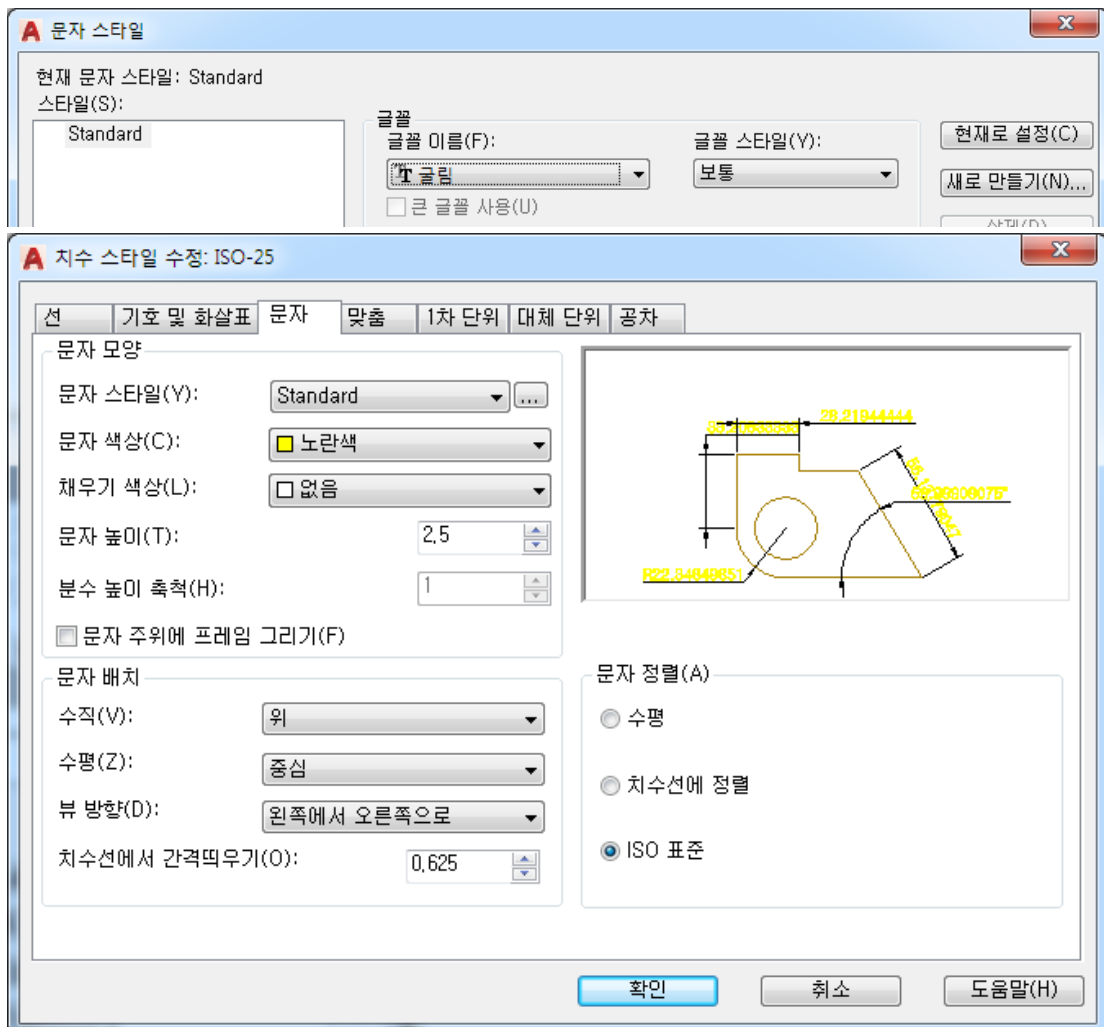


### (3) 모형공간 도면 작성

- 도면층 작성: 아래와 같이 도면층을 작성합니다.
- 가상선 도면층은 주어진 도면에 있는 경우에만 작성해도 됩니다.

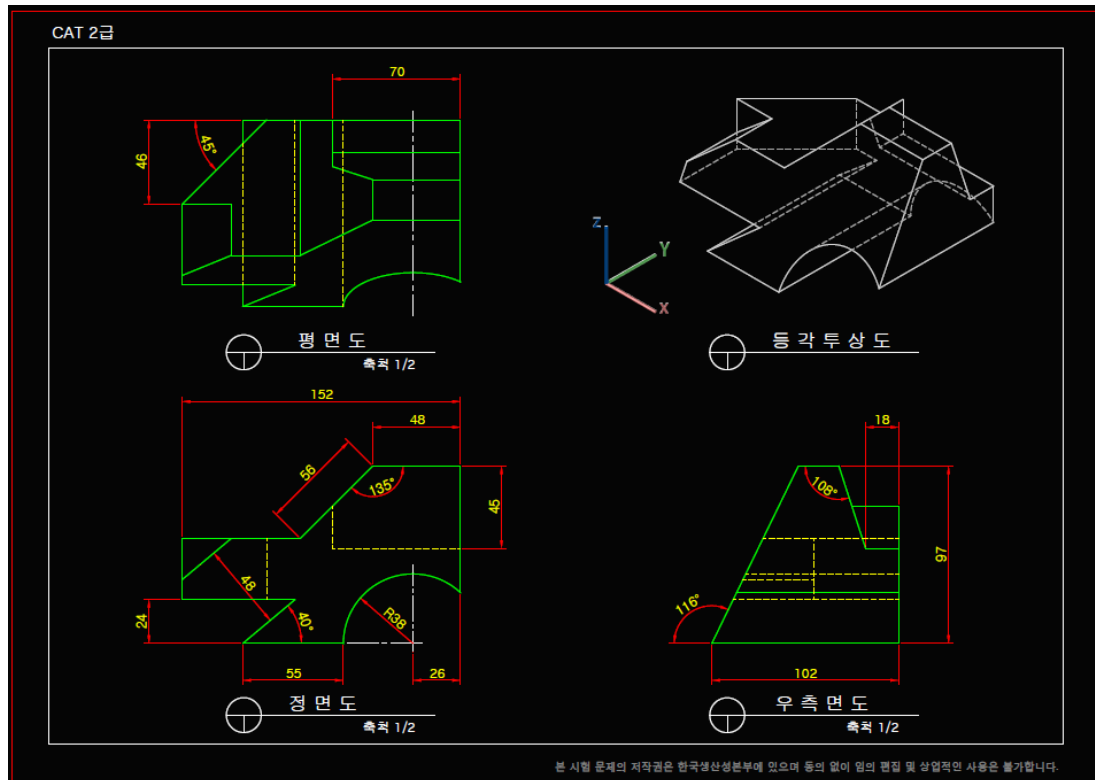


- 치수 및 치수 스타일 작성: 작성된 문자나 치수 문자의 글꼴은 굴림으로 설정, 치수 스타일은 문제 도면을 참조하여 조정합니다.

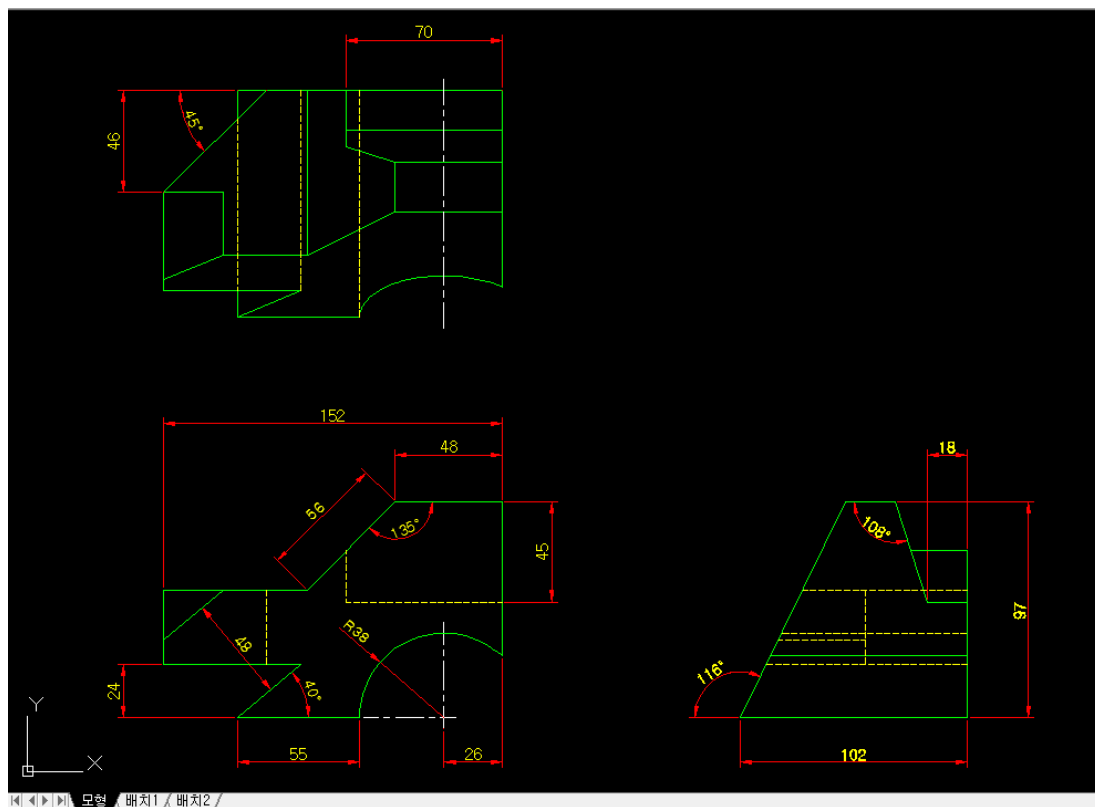


- 객체 작성 및 편집: 주어진 문제를 보고 등각 투상도를 참조하여 삼각투상법에 따라 평면도, 정면도, 우측면도를 모형공간에 작성합니다.

### 〈CAD실무능력평가 2급 출제 문제〉

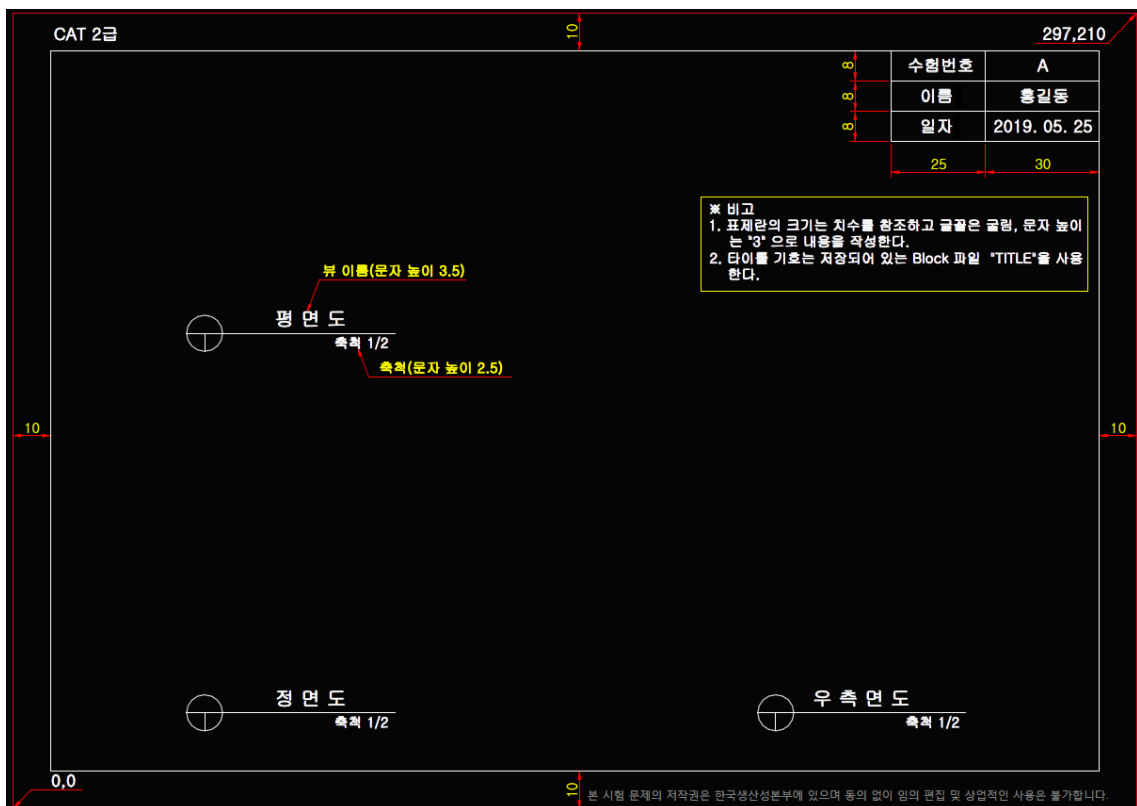


### 〈CAD실무능력평가 2급 모형공간 작성 도면〉



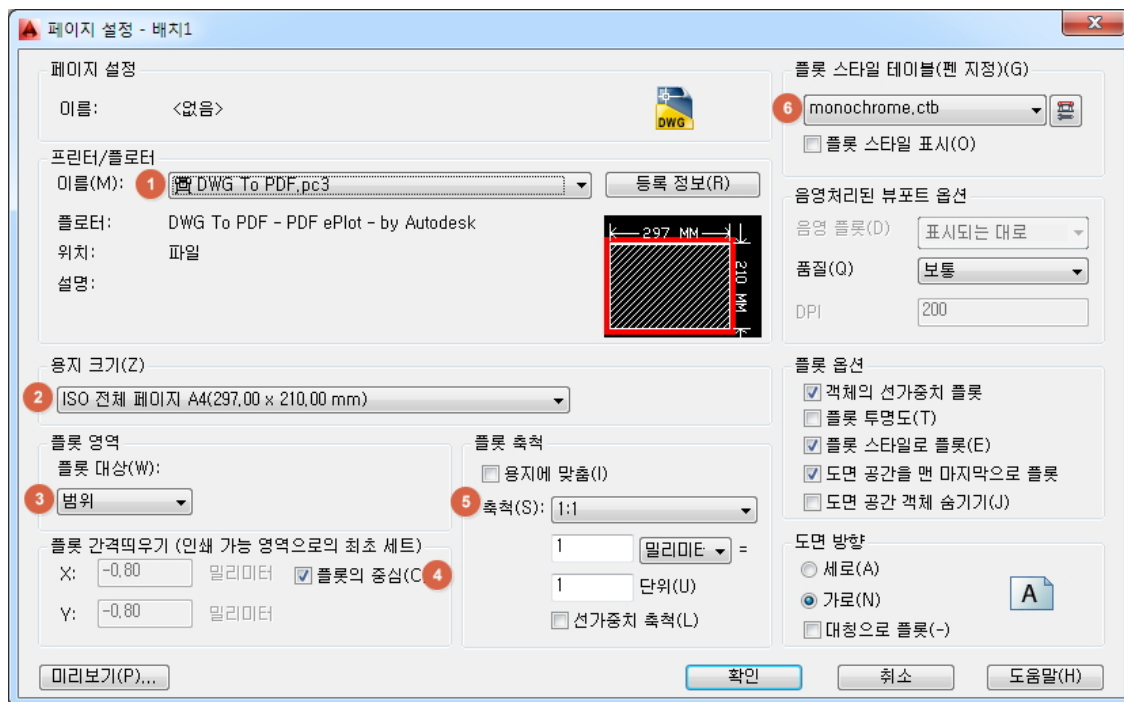
#### (4) 도면공간 도면 작성

- 배치 작성 도면을 보고, 도면 외곽선 및 표제란을 작성합니다.
  - 표제란에는 수험번호, 이름, 일자를 기입하며
  - 글꼴은 굴림,
  - 문자 높이는 3,
  - 문자는 모두 문자 도면층에서 작성합니다.
- 뷰포트를 생성하여 주어진 축척에 따라 평면도, 정면도, 우측면도를 정렬 배치합니다.
- 템플릿 파일에서 제공된 "TITLE" 블록을 "도면" 영역에 삽입한 후 타이틀을 작성합니다.
  - 타이틀 기호는 0도면층,
  - 뷰제목의 글꼴은 굴림,
  - 문자 높이는 3.5,
  - 축척의 문자 높이는 2.5,
  - 문자 도면층에 작성합니다.



## (5) 출력 설정

- 출력 준비단계로 페이지 설정 관리자를 아래와 같이 설정하고 최종 내용을 “수험번호.dwg” 파일로 저장한 후 제출합니다.



## (6) 최종제출

